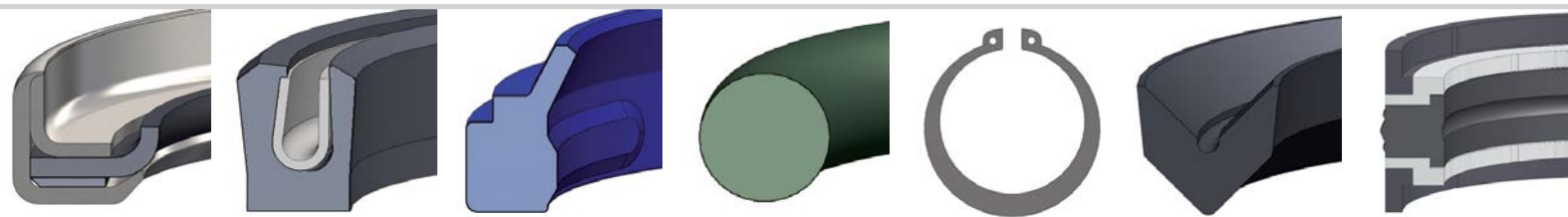


**SEALING TECHNOLOGY**

**RULMENTI SUEEDIA**



## Service

*Produse de înaltă calitate oferite de RULMENTI SUECIA*



### **Trecut internațional. Service fără granițe.**

Ca parte a unei familii mari realizăm și în Ungaria un service de nivel European. Filiala Dichtomatik din Ungaria ocupă o poziție importantă pe piața ungară.

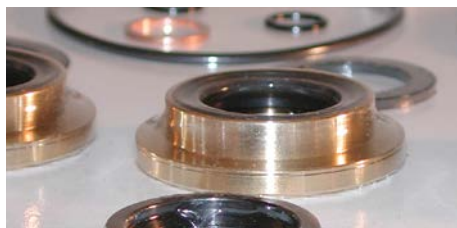
Poziție obținută printr-o gamă largă de produse, transport punctual și rapid, precum și prin prețuri competitive. Obiectivul nostru este de a continua tradiția construită de firma mamă din Hamburg precum și de celelalte filiale din Europa. Dorim să oferim un service de cel mai înalt nivel atât în domeniul produselor standard, cât și în domeniul produselor speciale.

**Devotio moderamen Gemblacensis Opportune sui improbitas peto upilio Castanea ivi Vindex per tui Marcieniensis Inhalo dux Devio res prodigious non ita Celeritas, deduco aut adhuc lactans lentus allatus.**



*Pentru a asigura o calitate cât mai bună a produselor colaborăm cu producători de renume.*

*Efortul nostru pentru mișcarea dumneavoastră*





## Etanșări dinamice

În sortimentul nostru sunt prezente manșete rotative în forme constructive standard, cu sau fără buză anti-praf din materiale FPM, NBR, cât și forme constructive speciale (corpuri metalice acoperite de cauciuc, buze duble de etanșare sau buze duble anti-praf, buză de etanșare armată pentru a rezista la presiuni mai mari). În gama noastră de produse se regăsesc atât producția independentă de matrițe, diametre mari, materiale modificate (VMQ, EPDM, ACM etc.), adaptarea la aplicațiile dorite, cât și inele V, etanșări axiale și etanșări radiale.

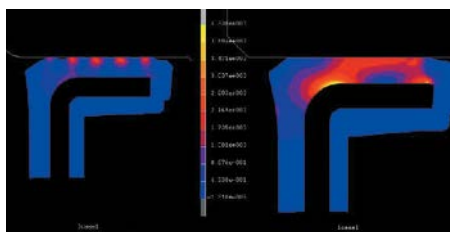
### Manșete rotative

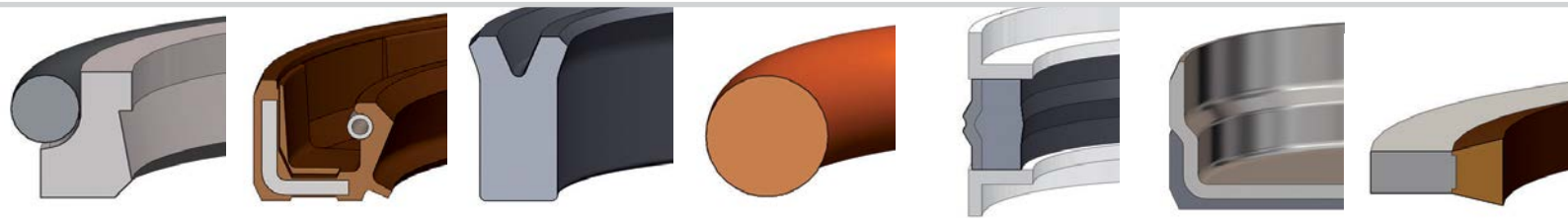


Manșetele rotative se folosesc pentru etanșarea organelor de mașini rotative (pentru reținerea lubrifianțului, separarea mediilor, etanșarea diferențelor de presiune, excluderea impurităților). Manșeta corespunzătoare aplicației trebuie selectată în funcție de parametrii de operare, de exemplu mediul de operare, temperatura de operare, viteza de rotație, presiune, și de către parametrii mediului pe partea atmosferică.

Manșeta rotativă este alcătuită dintr-o parte din cauciuc, un inel de rigidizare și un arc. Suprafața exterioară asigură o etanșare statică, și totodată fixează manșeta rotativă în carcasă. Suprafața exterioară poate să fie din cauciuc sau metal. Inelul de rigidizare dă manșetei rotative stabilitatea necesară. Arcul contribuie la pretensionarea buzei de etanșare. Astfel este asigurată presiunea de contact între buza de etanșare și arbore. Opțional, este prevăzută o buză de protecție împotriva prafului sau altor impurități.

### Etanșarea organelor de mașini rotative





## Etanșări hidraulice

Se pot livra din stoc în numeroase mărimi etanșări pentru piston, etanșări pentru tijă, manșete, racloare, elemente de ghidare pentru aplicații hidraulice – din materiale NBR, PTFE sau PU, cu formă constructivă simetrică sau asimetrică, cu sau fără arc. Se pot realiza și modificări de material sau formă constructivă în funcție de aplicație.

Funcționarea și durata de viață a cilindrilor depinde în mare măsură de alegerea potrivită a elementelor de etanșare. Experiența noastră în elaborarea unui sistem de etanșare din manșete, elemente de ghidare și racloare au un efect pozitiv asupra calității.

Materialele pentru etanșările hidraulice sunt elastomeri, țesături cauciucate, elastomeri termoplastici (TPE), și materiale termoplaste.

Elastomerii se diferențiază prin polimerul de bază, și sunt denumiți conform DIN ISO 1629 și ASTM D 1418, de exemplu cauciucul nitrilic este denumit NBR și cauciucul fluoric este denumit FKM. Compusul final se obține prin amestecarea polimerului de bază cu materiale de umplură, plastifianți, aditivi tehnologici, agenți de vulcanizare, acceleratori și alți aditivi. Această metodă permite obținerea proprietăților dorite. Astfel putem oferi materiale standard cu un domeniu larg de aplicare precum și materiale pentru aplicații speciale.

Utilizarea unor compuși cu compoziție constantă garantează proprietăți constante ale etanșărilor. Rezistența la presiune și rezistența la extrudare depinde atât de profilul etanșării cât și de materialul folosit, respectiv duritatea materialului folosit.

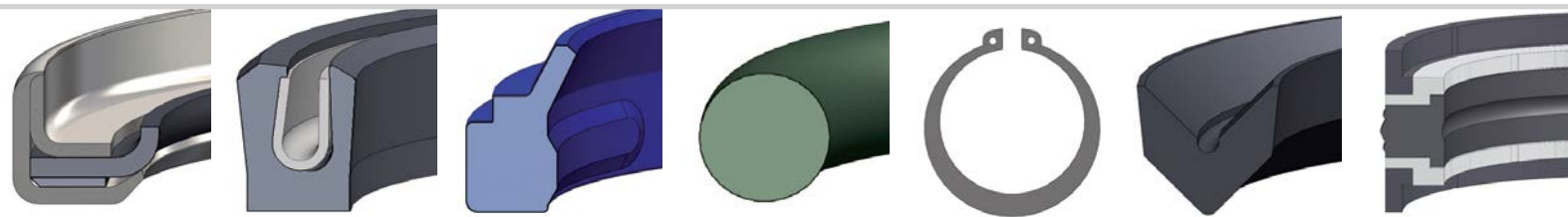
*Etanșări pentru piston,  
etanșări pentru tijă,  
manșete, racloare,  
elemente de ghidare*



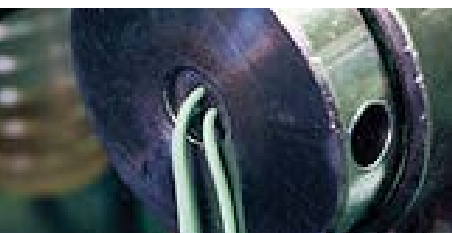
*Materiale potrivite  
chiar și pentru solicitări  
puternice.*



*Pentru a asigura o calitate  
cât mai bună a produselor  
colaborăm cu producători  
de renume.*



## Etanșări statice



*Inele O, Inele X, capace, etanșări pentru filet.*

Toată gama de etanșări statice, inele O, inele X, șnururi de etanșare, capace etc  
Se pot livra în orice mărime dorită (metric, inch sau alte standarde internaționale)



*Materiale corespunzătoare pentru orice aplicație.*

Cele patru materiale standard pentru inelele O sunt:  
- NBR (Cauciuc nitrilic),  
- FPM (Cauciuc fluoric),  
- VMQ (Cauciuc siliconic),  
- EPDM (Etilen-Propilen-Dien-Monomer).



În atribuțiile noastre intră și găsirea materialului corespunzător pentru fiecare aplicație specifică, modificarea unui material existent sau crearea unuia nou.

*Aprobări? Avem.*

Multitudinea materialelor, inclusiv celor cu aprobări, satisfac orice dorință. De exemplu aprobări pentru instalații și echipamente de gaz (DINDVGW), pentru alimentare și transfer de gaz (DIN-DVGW), pentru apă potabilă (KTW și WRC), pentru alimentare cu apă și canalizare, pentru contact cu produsele alimentare (FDA).



**SC RULMENTI SUEDIA SRL**  
Sediu Social Str. Petru Maior 6-8  
Punct Lucru Str. Frunzisului Nr. 83  
RO400662, Cluj-Napoca  
Romania

Tel.: 02 64-41 51 59  
02 64-43 23 58  
02 64-43 23 59  
07 51-15 08 60  
Fax.: 02 64-43 23 60  
e-mail: [office@rulmentisuedia.ro](mailto:office@rulmentisuedia.ro)

[www.rulmentisuedia.ro](http://www.rulmentisuedia.ro)